

BESCHIKBAARHEID EN ONTWIKKELING

| | | |
|--------------|------------------|------------|
| Soc. huur | Nieuwbouw | Aankoop |
| 8.821 | 82 | 374 |
| Vrije sector | In voorbereiding | Verkoop |
| 229 | 428 | 609 |



AANBOD VERHURINGEN

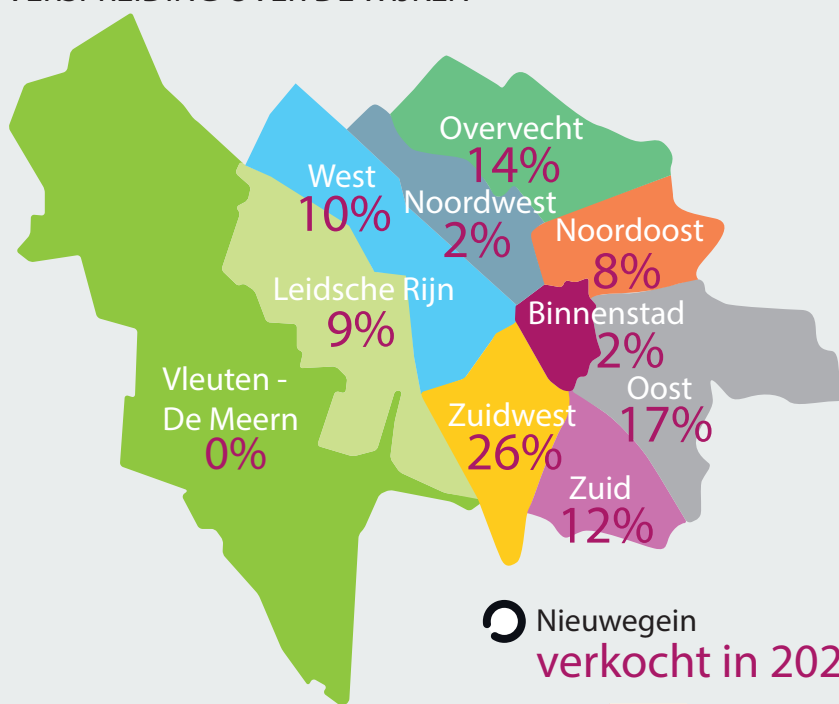
| | |
|--------------------------------|------------|
| Reguliere woningzoekende | 308 |
| Urgenten | 24 |
| Statushouders/Uitstroom MO | 67 |
| Vrije sector | 20 |
| Verhuringen via SSH | 787 |
| Bo-Ex logeer- of projectwoning | 39 |

Gemiddelde inschrijfduur: ~ 11 jaar

Gemiddelde zoektijd: ~ 6,5 jaar



VERSPREIDING OVER DE WIJKEN



BETAALBAARHEID



vanaf € 737,14

8%

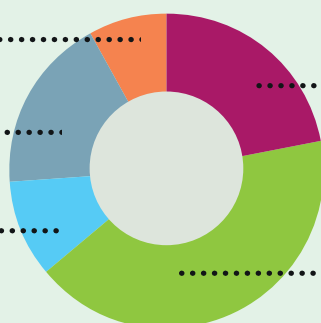
tussen € 663,40 en € 737,14

18%

tussen € 619,01 en € 663,40

10%

VERDELING NETTO HUREN OVER HUURPRIJSKLASSEN



22%

< € 432,51

42%

tussen € 432,51 en € 619,01

Aandeel passend toegewezen aan primaire doelgroep



98,1%

Huurverlaging voor U-pas houders



175
huurders

Voor deze huurders is de tijdelijke huurkorting (gem. € 64,-) omgezet in een definitieve huurverlaging

Gemiddelde huurprijs

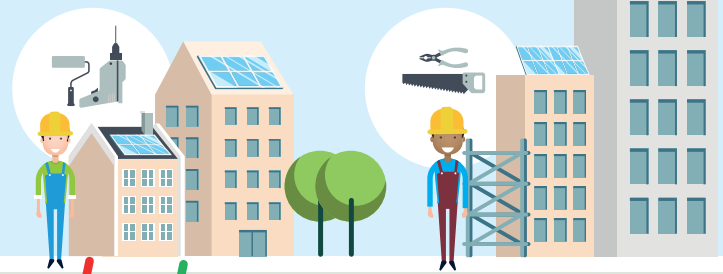


€ 555,07

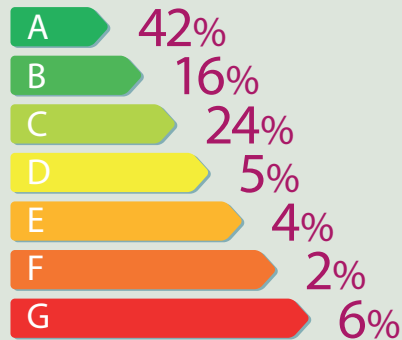
KWALITEIT / DUURZAAMHEID

Aantal renovaties / grootschalig onderhoud

145 renovaties opgeleverd
495 renovaties gestart



Woningvoorraad
naar gemiddeld
energielabel
(exclusief onzelfstandige
woningen)



Gemiddelde energie-index: **1,42**



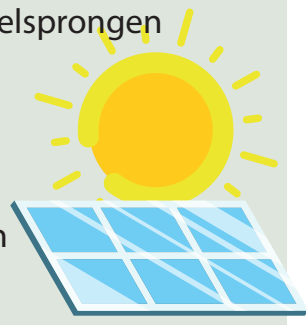
Gemaakte labelsprongen

447

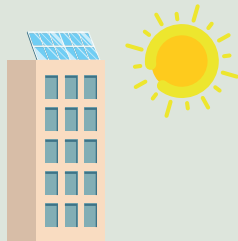
Zonnepanelen

603

woningen voorzien
van zonnepanelen



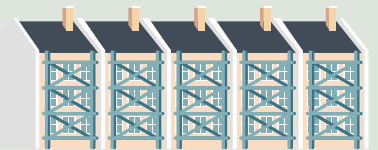
REALISATIE ENERGIELEVERENDE
HOOGBOUWFLAT
HENRIËTTEDREEF



REALISATIE GEMENGD
WONEN PROJECT AMERHOF



START RENOVATIE
VOORROLOGSE COMPLEXEN
507 EN REMBRANDTKADE



LEEFBAARHEID / WONEN EN ZORG

Opruimactie:

In diverse wijken plaatsten we containers voor bewoners zodat ze hun binnen- en buitenruimte op konden ruimen.

Opening doorgeefwinkel:

In Kanaleneiland openen we de doorgeefwinkel. Hier kunnen bewoners terecht voor een praatje, een kopje koffie en gratis spullen.

Online dialoog met huurders:

We organiseerden een online dialoog met bewoners over de invloed van corona op het wonen.



ORGANISATIE

Medewerkers

100

bo-ex



In **2020**

Start van samenwerking met Stichting Lezen en Schrijven om laaggeletterden beter te helpen.

bo-ex



Wilt u ons hele jaarverslag lezen? [KIJK OP BOEX.NL](https://www.boex.nl)